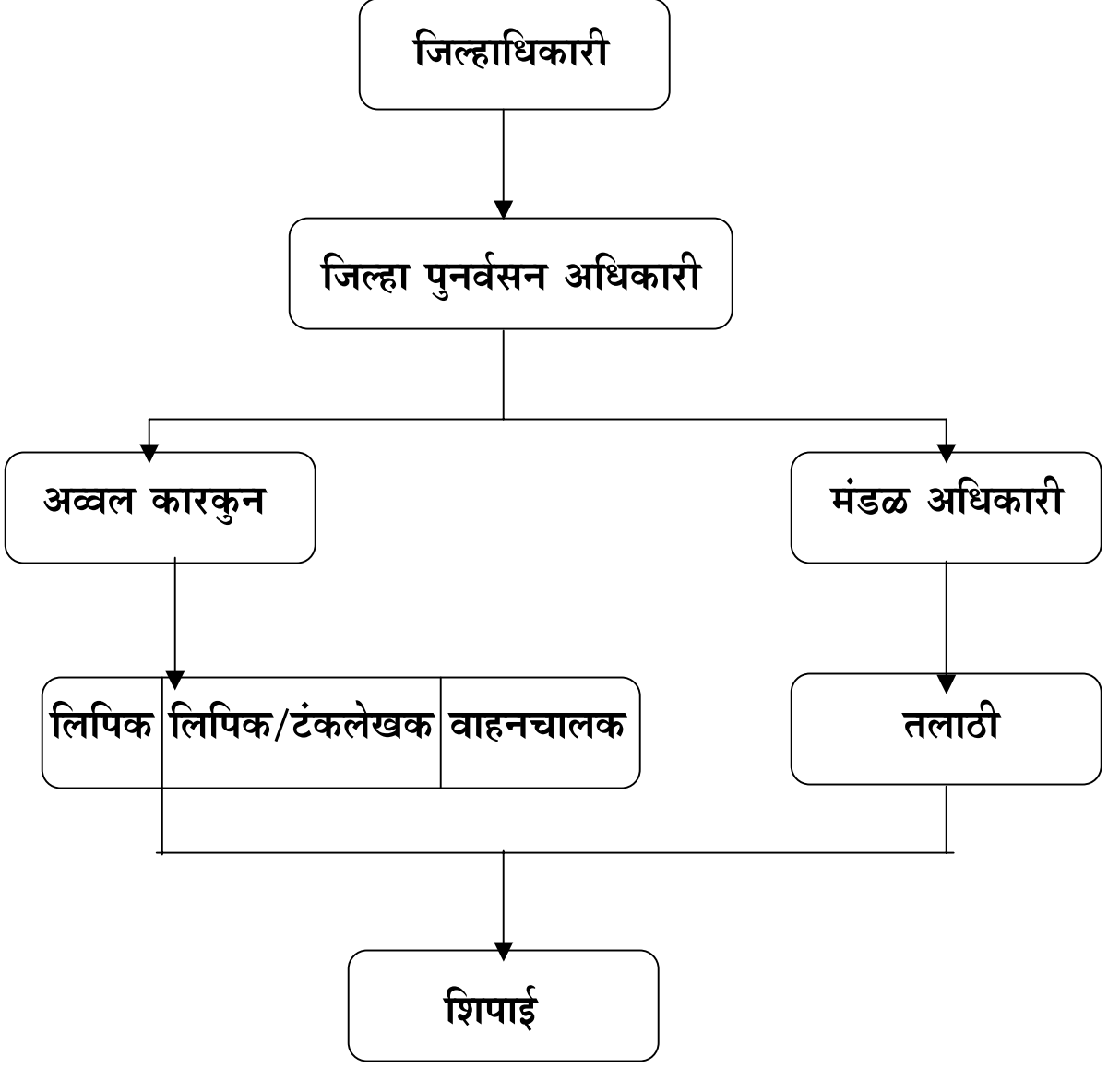


कलम ४ (१) (b) (ii) नमुना (अ)

जिल्हाधिकारी कार्यालय जालना येथील पुनर्वसन कार्यालयातील कार्ये व कर्तव्ये यांचा तपशिल.

कार्यालयाचे नांव	:- जिल्हाधिकारी जालना.
पत्ता	:- जिल्हाधिकारी कार्यालय जालना, मुख्य प्रशासकीय इमारत, जालना.
कार्यालय प्रमुख	:- जिल्हा पुनर्वसन अधिकारी, जालना.
शासकीय विभागाचे नांव	:- महसूल व वन विभाग मंत्रालय, मुंबई.
कोणत्या मंत्रालयाच्या खान्याच्या अधिनस्त	:- मदत व पुनर्वसन विभाग, मंत्रालय मुंबई.
कार्यक्षेत्र	:- जालना जिल्हा.
भौगोलिक	:- जालना जिल्हा.
कार्यानुरूप	:- जालना.
विशिष्ट कार्ये	:-
विभागाचे ध्येय / धोरण	:-१) प्रकल्पांतर्गत बाधित होणाऱ्या प्रकल्पग्रस्तांचे पुनर्वसन करणे. २) प्रकल्पग्रस्तांना घरबांधणीसाठी कर्ज तसेच अनुदान देणे. ३) प्रकल्पग्रस्तांना प्रकल्पग्रस्त प्रमाणपत्र देणे. ४) प्रकल्पग्रस्तांची जेष्ठतासूची अद्यावत करून मागणीप्रमाणे माहिती पाठविणे. ५) प्रकल्पग्रस्तांना पर्यायी जमिन वितरीत करणे. ६) प्रकल्पग्रस्तांना भूखंडवाटप करणे.
सर्व संबंधित कर्मचारी	:- एकूण ७ कर्मचारी कार्यरत.
कार्य	:- पुनर्वसनासंबंधित कामे.
कामाचे विस्तृत स्वरूप	:- प्रकल्पग्रस्तांना दाखले देणे / प्लॉट वाटप करणे, नागरी सुविधा उपलब्ध करून देणे, नौकरी कामी प्रकल्पग्रस्त जेष्ठता सूची तयार करणे, मागणीनुसार यादी मागणी प्राधिकाऱ्यांना पाठविणे ई.
मालमत्तेचा तपशिल	:-
इमारत व जागेचा तपशिल	:-
उपलब्ध सेवा	:-
संस्थेच्या संरचनात्मक	
तक्त्यामध्ये कार्यक्षेत्राचे प्रत्येक	
स्तरावरचे तपशिल	:-
कार्यालयीन दूरध्वनी क्रमांक व वेळा	:- २२५१२१/१३३ सुटीचे दिवस सोडून.
कार्यालयीन वेळ	:- सकाळी ०९.४५ ते सायंकाळी ०५.४५.

संस्थेचा प्रारूप तक्ता



कलम ४ (१) (b) (ii) नमुना (अ)

जिल्हाधिकारी कार्यालय जालना येथील पुनर्वसन कार्यालयातील अधिकारी व कर्मचारी यांच्या अधिकाराचा तपशिल

अ)

अ. क्र.	पदनाम	अधिकार-आर्थिक	कोणत्या कायद्या/ नियम/शासन निर्णय/ परिपत्रकानुसार	अभिप्राय
१	जिल्हा पुनर्वसन अधिकारी	१) सर्व कर्मचाऱ्यांचे वेतन देयके मंजूर करणे (स्वतःसहित) २) प्रवास भत्ता मंजूर करणे ३) वार्षिक वेतन वाढ देणे ४) सेवानिवृत्तीची प्रकरणे ५) कार्यालयीन खर्च ६) कर्मचाऱ्यांच्या सेवा पुस्तिका अद्यावत करणे	महाराष्ट्र नागरी सेवा नियम १९८१ --,,-- मनासे वेतन १९८१ नियम ३६ नुसार मनासे निवृत्ती नियम १९८२ महाराष्ट्र अकस्मीक खर्च १९६५ मनासे सर्व साधारण शर्ती १९८१	--

ब)

अ. क्र.	पदनाम	अधिकार-प्रशासकीय	कोणत्या कायद्या/ नियम/शासन निर्णय/ परिपत्रकानुसार	अभिप्राय
१	जिल्हा पुनर्वसन अधिकारी	प्रकल्पांतर्गत बाधित होणाऱ्या प्रकल्पग्रस्तांचे पुनर्वसन करणे प्रकल्पग्रस्तांना पर्यायी जमीन तसेच भुखंड वाटप करणे प्रकल्पग्रस्तांना घर बांधणी कर्ज तसेच अनुदान देणे महाराष्ट्र प्रकल्पबाधित व्यक्तीचे पुनर्वसन अधिनियम १९९९ नुसार जमीन विक्रीस परवानगी देणे	महाराष्ट्र प्रकल्पबाधित व्यक्तीचे पुनर्वसन अधिनियम १९७६ १९८६ १९९९	--

		प्रकल्पग्रस्तांना प्रकल्पग्रस्त प्रमाणपत्र देणे	१) शासन निर्णय क्रमांक एइएम/१०८०/३५/१६अ, दिनांक ३१जानेवारी १९८० २) परिपत्रक आरपीए/१०९०/३३१४/प्रक्र३४१/र-१/दिनांक २५ जुलै १९९१ ३) दिनांक १७ जुन १९९८ ४) दिनांक १२ नोव्हेंबर २००२	
		प्रकल्पग्रस्ताची जेष्ठता सुची अद्यावत करुन मागणी प्रमाणे माहिती पाठविणे	शासन परिपत्रक क्र. प्रकल्प१०००/प्रक्र२७/२०००/१६अ दि. १३ सप्टेंबर २०००	
		भोगवटदार वर्ग-२ मधुन भोगवटदार वर्ग-१ साठी प्रस्ताव मा. आयुक्तांना पाठविणे	जमीन महसूल अधिनियम १९६६	
२	अव्वल कारकुन (१)	पर्यायी जमीन वाटपासाठीचे प्रकरणे तपासुन सादर करणे	महाराष्ट्र प्रकल्पबाधीत व्यक्तीचे पुनर्वसन अधिनियम १९६६	
		भोगवटदार वर्ग-२ चे वर्ग-१ मध्ये रुपांतर करणे	जमीन महसूल अधिनियम १९६६	
		पुनर्वसन अनुदानासाठी नाहरकत प्रमाणपत्र दणे	शासन निर्णय १९८८	
३	अव्वल कारकुन (२)	प्रकल्पग्रस्त प्रमाणपत्र मागणी प्रकरणे तपासुन सादर करणे	१) शासन निर्णय क्रमांक एइएम/१०८०/३५/१६अ, दिनांक ३१जानेवारी १९८० २) परिपत्रक आरपीए/१०९०/३३१४/प्रक्र३४१/र-१/दिनांक २५ जुलै १९९१ ३) दिनांक १७ जुन १९९८ ४) दिनांक १२ नोव्हेंबर २००२	

४	मंडळ अधिकारी	बाधित गांवातील प्रकल्पग्रस्त कटूंबाची यादी तयार करणे	जमीन महसूल अधिनियम १९६६	
५	तलाठी	पुनर्वसीत गांवातील नागरी सुविधाबाबत पाठपुरावा करणे , वेळोवेळी पुनर्वसीत गांवाना भेटी देणे ई.	महाराष्ट्र प्रकल्प बाधीत व्यक्तीचे पुनर्वसन अधिनियम १९८६ व १९९९	
६	लिपिक व टंकलेखक	कार्यालयीन पत्रव्यवहार सांभाळणे, नौकरी संदर्भात मागणी प्राधिकार्याकडून मागणी प्राप्त झाल्या नंतर संबंधीतांना जेष्ठता सुचिनुसार यादी पुरविणे	खंड १ ते ५ नुसार व शासन परिपत्रक क्रं. प्रकल्प१०००/प्रक्र २७/२०००/१६अ दिनांक १३ सप्टेंबर २०००	

क)

अ. क्र.	पदनाम	अधिकार-फौजदारी	कोणत्या कायद्या/ नियम/शासन निर्णय/ परिपत्रकानुसार	अभिप्राय
--	--	--	--	--

ड)

अ. क्र.	पदनाम	अधिकार-अर्धन्यायीक	कोणत्या कायद्या/ नियम/शासन निर्णय/ परिपत्रकानुसार	अभिप्राय
१	जिल्हा पुनर्वसन अधिकारी	--	--	--

कलम ४ (१) (b) (ii) नमुना (ब)

जिल्हाधिकारी कार्यालय जालना येथील पुनर्वसन अधिकारी कार्यालयातील अधिकारी व कर्मचारी यांचा कर्तव्याचा तपशिल

आर्थिक :-

अ. क्र.	पदनाम	कर्तव्ये (आर्थिक)	कोणत्या कायद्या/ नियम/शासन निर्णय/ परिपत्रकानुसार	अभिप्राय
१	जिल्हा पुनर्वसन अधिकारी जालना	ध्वजदिन निधी संकलनासाठी मदत करणे	शासन निर्णय भासैध्व/२००३/१८३४ /प्रक्र/२२२/२००३/२ ८ मंत्रालय मुंबई दिनांक १०.११.२००३	--
		धरणग्रस्तांना घरबांधणी साठी दिलेले कर्ज व व्याज वसूल करणे	शासन निर्णया नुसार	

प्रशासकीय :-

अ. क्र.	पदनाम	कर्तव्ये (प्रशासकीय)	कोणत्या कायद्या/ नियम/शासन निर्णय/ परिपत्रकानुसार	अभिप्राय
१	जिल्हा पुनर्वसन अधिकारी जालना	१) प्रकल्पांतर्गत बाधित होणाऱ्या प्रकल्पग्रस्ताचे शिघ्रगतीने पुनर्वसन होण्यासाठी यंत्रणामध्ये समन्वय साधणे. २) चांगल्या दर्जाच्या सुविधा पुरवीण्याच्या दृष्टीने यंत्रणांचा पाठपुरावा करणे. ३) प्रकल्पग्रस्त प्रमाणपत्र देण्याच्या कार्यपध्दती मध्ये सुसंगतता आणणे. ४) प्रकल्पग्रस्तांना आरक्षणा प्रमाणे प्राधान्याने नौकरी मिळवून देण्यासाठी प्रयत्न करणे. ५) राज्य शासन, आयुक्त तसेच जिल्हाधिकारी यांनी वेळोवेळी नेमुन दिलेली कामे करणे	महाराष्ट्र प्रकल्पबाधित व्यक्तीचे पुनर्वसन अधिनियम १९७६ १९८६ १९९९	--
२	अव्वल कारकुन , मंडळ अधिकारी, लिपिक व टंकलेखक	जिल्हा पुनर्वसन अधिकारी यांनी नेमुन दिलेली काम चांगल्या तऱ्हेने पार पाडण्यास मदत करणे	महाराष्ट्र प्रकल्पबाधित व्यक्तीचे पुनर्वसन अधिनियम १९९ व खंड १ ते ५ नुसार	

कलम ४ (१) (b) (iii)

निर्णय प्रक्रियेतील पर्यवेक्षण व जबाबदारीचे उत्तरदायीत्व निश्चित करुन कार्यपध्दतीचे प्रकाशन (कामाचा प्रकार/नांव)

कामाचे स्वरुप	:- पुनर्वसन अंतर्गत मोठे/मध्यम/लहान प्रकल्पाबाबतची सर्व कामे.
संबंधित तरतूद	:- महाराष्ट्र प्रकल्पबाधीत व्यक्तीचे पुनर्वसन अधिनियम १९७६/१९८६/१९९९.
अधिनियमाचे नांव	:- महाराष्ट्र प्रकल्पबाधीत व्यक्तीचे पुनर्वसन अधिनियम १९७६/१९८६/१९९९.
नियम	:- --
शासन निर्णय	:- --
परिपत्रके	:- --
कार्यालयीन आदेश	:- --

अ. क्र.	कामाचे स्वरुप	कालावधी दिवस	कामासाठी जबाबदार अधिकारी	अभिप्राय
१	प्रकल्पग्रस्त दाखला देणे	३०	जिल्हा पुनर्वसन अधिकारी	--
२	प्रकल्पग्रस्तांना पर्यायी जमीन वाटप करणे	९०	जिल्हा पुनर्वसन अधिकारी	--
३	भोगवटदार-२ मधुन भोगवटदार-१ मध्ये रुपांतर करणे	६०	विभागीय आयुक्त, औरंगाबाद	--
४	जमीन विक्रीस परवानगी देणे	९०	विभागीय आयुक्त, औरंगाबाद	--

कलम ४ (१) (b) (iv) नमुना (अ)

नमुन्यामध्ये कामाचे प्रकटीकरण
संघटनाचे लक्ष (वार्षिक)

अ. क्र.	काम/कार्य	कामाचे प्रमाण	आर्थिक लक्ष	अभिप्राय
--	--	निरंक	--	--

कलम ४ (१) (b) (iv) नमुना (ब)

कामाची कालमर्यादा.....काम पूर्ण होण्यासाठी प्रत्येक कामाची कालमर्यादा:-

अ. क्र.	काम/कार्य	दिवस/तास पूर्ण करण्यासाठी	जबाबदार अधिकारी	तक्रार निवारण अधिकारी
--	--	निरंक	--	--

कलम ४ (१) (b) (v) नमुना (अ)

.....कामाशी संबंधित नियम/अधिनियम

अ. क्र.	सूचनापत्रकानुसार दिलेले विषय	नियम क्रमांक व वर्ष	अभिप्राय असल्यास
१	--	निरंक	--

कलम ४ (१) (b) (v) नमुना (ब)

.....कामाशी संबंधित शासन निर्णय

अ. क्र.	शासन निर्णया नुसार दिलेले विषय	शासन निर्णय क्रमांक व तारीख	अभिप्राय असल्यास
१	--	निरंक	--

कलम ४ (१) (b) (v) नमुना (क)

पुनर्वसन कामाशी संबंधित परिपत्रके

अ. क्र.	शासकीय पत्रकानुसार दिलेले विषय	परिपत्रक क्रमांक व तारीख	अभिप्राय असल्यास
१	प्रकल्पग्रस्त अथवा त्यांच्यावर अवलंबून असणाऱ्या व्यङ्गी यांना शासकीय सेवेतील गट क आणि गट ड मधील पदावर नियुक्ती देण्या बाबत अनुसरावयाची कार्यपध्दती	सामान्य प्रशासन विभाग मंत्रालय यांचे कडील शासन परिपत्रक क्रं. प्रकल्प१०००/ प्रक्र२७/२०००/१६अ, दिनांक १३ सप्टेंबर २०००	--
२	प्रकल्पग्रस्ताकरिता विशेष अनुदान वाटप करणे बाबत	महसुल व वन विभाग शासन परिपत्रक क्रमांक आरपीए २००४/प्रक्र.१६१/र-१, दिनांक २३ ऑगस्ट २००४	--
३	महाराष्ट्र प्रकल्पबाधीत व्यक्तीचे पुनर्वसन अधिनियम १९९९ कलम १३ (३) अंतर्गत अधिसूचना प्रसिध्द करणे बाबत.	महसुल व वन विभाग शासन परिपत्रक क्रमांक आरपीए /२००४/प्रक्र.१२१/र-१, दिनांक २ जुन २००४	--

कलम ४ (१) (b) (v) नमुना (ड)

.....कामाशी संबंधित कार्यालयीन आदेश/धोरणात्मक परिपत्रके

अ. क्र.	विषय	क्रमांक व तारीख	अभिप्राय असल्यास
१	--	निरंक	--

कलम ४ (१) (b) (v) नमुना (इ)

जिल्हाधिकारी जालना येथील जिल्हा पुनर्वसन अधिकारी कार्यालयामध्ये उपलब्ध दस्तावेजाची यादी

अ. क्र.	दस्तावेजाचा प्रकार	विषय	संबंधित व्यक्ती/ पदनाम	व्यक्तीचे ठिकाण/ उपरोक्त कार्यालयात उपलब्ध नसल्यास
१	अ-वर्गीय	प्रकल्पग्रस्त दाखला संचिका लाभक्षेत्रा अंतर्गत पर्यायी जमीन वाटप संचिका जेष्ठता सुची/नांव नोंदणी संचीका	लिपिक अव्वल कारकुन लिपिक	--
२	ब-वर्गीय	भोगवटदार-२ मधुन भोगवटदार-१ मध्ये जमीन रुपांतर करणेसंचिका	मंडळ अधिकारी	--
३	क-वर्गीय	जमिन विक्री परवानगी	अव्वल कारकुन	--
४	ड-वर्गीय	दैनंदिन पत्र व्यवहार	लिपिक	--

कलम ४ (१) (अ) (vi)

जिल्हाधिकारी जालना येथील जिल्हा पुनर्वसन अधिकारी कार्यालयामध्ये दस्तावेजांची वर्गवारी

अ. क्र.	विषय	दस्तावेजाचा प्रकार नस्ती/मस्टर/नोंदपुस्तक / व्हाऊचर इ.	प्रमुख बाबीचा तपशिलवार	सुरक्षित ठेवण्याचा कालावधी
१	धरनग्रस्त प्रमाणपत्र	अ-वर्गीय	दाखला दिलेल्या व्यक्तीची यादी	कायमस्वरुपी
२	लाभक्षेत्राअंतर्गत पर्यायी जमीन वाटप संचिका	अ-वर्गीय	जमीन वाटप केलेल्या लाभधारकांची यादी	कायमस्वरुपी
३	जेष्ठता सुची/ नोंदण संचिका	अ-वर्गीय	जेष्ठता सुचित नांव नोंदणी करणे बाबतची संचिका	कायमस्वरुपी
४	भोगवटदार-२ मधुन भोगवटदार- १ मध्ये जमीन रुपांतर संचिका	ब-वर्गीय	भोगवटदार-२ मधुन भोगवटदार-१ मध्ये वर्ग झालेल्यांची यादी	३० वर्षे
५	दैनंदिन पत्रव्यवहार व कागदपत्रे	क-वर्गीय	दैनंदिन पत्रव्यवहार संचिका	५ वर्षे
६	जमिन विक्री परवानगी	क-वर्गीय	जमिन विक्री परवानगी	५ वर्षे

कलम ४ (१) (ब) (vii)

जिल्हाधिकारी जालना येथील जिल्हा पुनर्वसन अधिकारी कार्यालयाच्या परिणामकारक कामासाठी जनसामान्यांशी सल्लामसलत करण्याची व्यवस्था

अ. क्र.	सल्लामसलतीचा विषय	कार्यप्रणालीचे विस्तृत वर्णन	कोणत्या अधिनियमा/नियमा/परिपत्रकाद्वारे	पुनरावृत्ती काल
१	प्रकल्पग्रस्तांचे पुनर्वसन गांवठाणात नागरी सुविधा पुरविणे	महाराष्ट्र प्रकल्पबाधित व्यक्तींचे पुनर्वसन अधिनियम १९८६ व १९९९ अंतर्गत पुरविण्यांत येणाऱ्या नागरी सुविधांचे प्रगती बाबत चर्चा	१) महाराष्ट्र प्रकल्पबाधित व्यक्तींचे पुनर्वसन अधिनियम १९८६ व १९९९ प्रमाणे २) शासन निर्णय क्रमांक आरपीए/२००६/प्रक्र१(८)/र-१, दिनांक १७/०३/२००६	२ वर्षे

कलम ४ (१) (ब) (viii) नमुना (अ)

जिल्हाधिकारी जालना येथील जिल्हा पुनर्वसन अधिकारी कार्यालयाच्या समितीची यादी प्रकाशित करणे

शासन निर्णय क्र. आरपीए२००६/प्रक्र १/(८)/र-१, दिनांक १७/०३/२००६

अ. क्र.	समितीचे नांव	समितीचे सदस्य	समितीचे उद्दीष्ट	किती वेळा घेण्यात येते	सभा जनसामान्यां साठी खुली आहे किंवा नाही	सभेचा कार्यवृत्तांत (उपलब्ध)

कलम ४ (१) (ब) (viii) नमुना (ब)

जिल्हाधिकारी जालना येथील जिल्हा पुनर्वसन अधिकारी कार्यालयाच्या अधिसभांची यादी प्रकाशित करणे

अ. क्र.	अधिसभेचे नांव	सभेचे सदस्य	सभेचे उद्दीष्ट	किती वेळा घेण्यात येते	सभा जनसामान्यांसाठी खुली आहे किंवा नाही	सभेचा कार्यवृत्तांत (उपलब्ध)
१	--	--	निरंक	--	--	--

कलम ४ (१) (ब) (viii) नमुना (क)

जिल्हाधिकारी जालना येथील जिल्हा पुनर्वसन अधिकारी कार्यालयांच्या परिषदांची यादी प्रकाशित करणे

अ. क्र.	परिषदेचे नांव	परिषदेचे सदस्य	परिषदेचे उद्दीष्ट	किती वेळा घेण्यात येते	सभा जनसामान्यांसाठी खुली आहे किंवा नाही	सभेचा कार्यवृत्तांत (उपलब्ध)
१	--	--	निरंक	--	--	--

कलम ४ (१) (ब) (viii) नमुना (ड)

जिल्हाधिकारी जालना येथील पुनर्वसन अधिकारी कार्यालयाच्या कोणत्याही संस्थेची यादी प्रकाशित करणे

अ. क्र.	संस्थेचे नांव	संस्थेचे सदस्य	संस्थेचे उद्दीष्ट	किती वेळा घेण्यात येते	सभा जनसामान्यांसाठी खुली आहे किंवा नाही	सभेचा कार्यवृत्तांत (उपलब्ध)
१	--	--	निरंक	--	--	--

कलम ४ (१) (ब) (ix)

जिल्हाधिकारी जालना येथील जिल्हा पुनर्वसन अधिकारी कार्यालयातील अधिकारी व कर्मचारी यांची नावे पत्ते व त्यांचे मासिक वेतन.

अ. क्र.	पदनाम	अधिकारी कर्मचाऱ्याचे नाव	वर्ग	रुजू दिनांक	दूरध्वनी क्र./फॅक्स/ईमेल	एकूण वेतन
१	जिल्हा पुनर्वसन अधिकारी	श्री. व्ही.एस.भांगरे	१	२३/०६/२००९	२२५१२१/१३३	३४,७३३/-
२	अव्वल कारकुन	रिक्त पद	३	--	--	--
३	मंडळ अधिकारी	श्री. ताडेपकर	३	१७/०७/२००८	--	१४,६०२/-
४	लिपिक	श्री. बी.एस. कपाळे	३	९/०६/२००५	--	१९,९२९/-
५	लिपिक	रिक्त पद	३	--	--	--
६	तलाठी	श्री. एन.बी. राऊत	३	१२/११/१९९९	--	२०,६१९/-
७	वाहन चालक	श्री.एस.आर.दाभाडे	३	डिसेंबर २००७	--	१३,०१५/-

कलम ४ (१) (ब) (x)

जिल्हाधिकारी जालना येथील जिल्हा पुनर्वसन अधिकारी कार्यालयाच्या अधिकारी व कर्मचाऱ्यांची वेतनाची विस्तृत माहिती प्रकाशित करणे

अ. क्र.	वर्ग	वेतन रुपरेषा	इतर अनुज्ञेय भत्ते		
			नियमित महागाई भत्ता व घरभाडे भत्ता शहर भत्ता	प्रसंगानुसार जसे प्रवास भत्ता	विशेष जसे प्रकल्प भत्ता प्रशिक्षण
१	श्री.व्ही.एस.भांगरे वर्ग-१	१५६०० ते ३९१०० वेतन- २०६१० डिपि ५४००	म.भ. ५७२२ घ.भा. २६०१ शहर भत्ता ४००	--	--
२	आर.पी.ताडेपकर वर्ग ३	ते वेतन- ६०५० डिपि ३०२५	म.भ. ४,९०१ घ.भा. ६८१ शहर भत्ता ७५	लेखन सामग्री रु. १२०/-	--
३	बि.एस. कपाळे वर्ग-३	५२०० ते २०२०० वेतन- १२८८० डिपि २३५०	म.भ. ३३५१ घ.भा. १५७० शहर भत्ता ७५	--	--
४	एन.बी. राऊत वर्ग-३	५२०० ते २०२०० वेतन- १२७५० डिपि २९५०	म.भ. ३४५४ घ.भा. १५७० शहर भत्ता ७५	लेखन सामग्री ७० रु.	--
५	एस.आर. दाभाडे, वाहन चालक वर्ग-३	५२०० ते २०२०० वेतन- ८०७० डिपि १९००	म.भ. २१९३ घ.भा. ९९७ शहर भत्ता ७५	धुलई भत्ता ३० रु.	--

कलम ४ (१) (ब) (xi)

जिल्हाधिकारी जालना येथील जिल्हा पुनर्वसन अधिकारी कार्यालयाचे मंजूर अंदाजपत्रक व खर्चाचा तपशिल याची विस्तृत माहिती प्रकाशित करणे.

अ. क्र.	अंदाजपत्रकीय शिर्षाचे वर्णन	अनुदान रु. लाखात	नियोजित वापर (क्षेत्र व कामाचा तपशिल)	अधिक अनुदान अपेक्षित असल्यास रुपयात	अभि प्राय
१	२	३	४	५	६
१	२२३५ (सामाजिक सुरक्षा व कलाण अंतर्गत)	२००८-०९ ३ लक्ष २० हजार	वेतन, प्रवासभत्ता देयके, रजा प्रवास सवलत, निवृत्ती वेतन	आवश्यकता भासल्यास मागणी नोंदवुन बजेटची मागणी करता येते.	--
		१०,०००/-	प्रवास भत्ता दैनंदिनी बाबत	--,,--	--
		१०,०००/-	कार्यालयीन खर्च	--,,--	--

कलम ४ (१) (ब) (xii) नमुना (अ)

जिल्हाधिकारी जालना येथील जिल्हा पुनर्वसन अधिकारी कार्यालयातील अनुदान वाटपाच्या कार्यक्रमाची कार्यपध्दती २००८-२००९ या वर्षासाठी प्रकाशित करणे.

- कार्यक्रमाचे नांव : विशेष घरबांधणी अनुदान
- लाभार्थीच्या पात्रता संबंधीच्या अटी व शर्ती :- प्रकल्पबाधीत कटूंब
- लाभ मिळण्यासाठीच्या अटी :- --,,--
- लाभ मिळण्यासाठीच्या कार्यपध्दती :- तहसीलदार यांची शिफारस
- पात्रता ठरविण्यासाठी आवश्यक असणारे कागदपत्र:- प्रकल्पबाधीत कटूंब व प्लॉटधारक व्यक्ती
- कार्यक्रमांमध्ये मिळणाऱ्या लाभाची विस्तृत माहिती :- प्रत्येक बाधीत कुटूंबास रु.१०,०००/-
- अनुदान वाटपाची कार्यपध्दती :- धनादेशाद्वारे
- सक्षम अधिकाऱ्याचे पदनाम :- जिल्हा पुनर्वसन अधिकारी
- विनंती अर्जासोबत लागणारे शुल्क :- --
- इतर शुल्क :- --
- विनंती अर्जाचा नमुना :- --
- सोबत जोडणे आवश्यक असलेल्या कागदपत्रांची यादी. (दस्ताऐवज/दाखले):- --
- जोडकागदपत्राचा नमुना :- --
- कार्यपध्दती संदर्भात तक्रार निवारणासाठी संबंधित अधिकाऱ्याचे पदनाम:- जिल्हाधिकारी जालना.
- तपशिलवार व प्रत्येक स्तरावर उपलब्ध निधी (उदा. जिल्हा पातळी, तालुका पातळी, गांव पातळी) :- जिल्हास्तरावर रुपये ३ कोटी ९२ लाख
- लाभार्थीची यादी खालील नमुन्यात :- गांववार यादी प्रमाणे.

कलम ४ (१) (ब) (xii) नमुना (ब)

जिल्हाधिकारी जालना येथील जिल्हा पुनर्वसन अधिकारी कार्यालयातील अनुदान कार्यक्रमा अंतर्गत लाभार्थीची विस्तृत माहिती प्रकाशित करणे.

योजना/कार्यक्रमाचे नांव:- विशेष घरबांधणी अनुदान, निम्न दुधना प्रकल्पा अंतर्गत

अ. क्र.	लाभार्थीचे नांव व पत्ता	अनुदान/लाभा याची रक्कम	निवड पत्राचे निकष	अभिप्राय
१	--	सोबत यादी जोडण्यांत आली आहे.	--	--

कलम ४ (१) (ब) (xiii)

जिल्हाधिकारी जालना येथील जिल्हा पुनर्वसन अधिकारी कार्यालयातील मिळणाऱ्या सवलतीचा परवाना यांची चालू वर्षाची तपशिलवार माहिती सन २००६-२००७.

परवाना/परवानगी/सवलतीचे प्रकार :- धरणग्रस्त प्रमाणपत्र / जमीन विक्री परवानगी इत्यादी.

अ. क्र.	परवाना धारकाचे नांव	परवान्याचा प्रकार	परवाना क्रमांक	दिनांका पासून	दिनांका पर्यंत	साधारण अटी	परवान्याची विस्तृत माहिती
१	--	--	सोबत जोडलेल्या यादी प्रमाणे	--	--	--	--

कलम ४ (१) (ब) (xiv)

जिल्हाधिकारी जालना येथील जिल्हा पुनर्वसन अधिकारी कार्यालयातील माहितीचे इलेक्ट्रॉनिक स्वरूपात साठविलेली माहिती प्रकाशित करणे चालू वर्षाकरिता सन २००६-२००७.

अ. क्र.	दस्तावेजाचा प्रकार	विषय	कोणत्या इलेक्ट्रॉनिक नमुन्यात	माहिती मिळण्याची पध्दत	जबाबदार व्यक्ती
१	अ-वर्गीय	धरणग्रस्ताची जेष्ठता यादी	फ्लॉपी	अर्ज करुन	जिल्हा पुनर्वसन अधिकारी
२	अ-वर्गीय	धरणग्रस्त प्रमाणपत्राची यादी	--,,--	--,,--	--,,--
३	३० वर्षे	जमीन विक्री परवानगी	--,,--	--,,--	--,,--

कलम ४ (१) (ब) (xv)

जिल्हाधिकारी जालना येथील जिल्हा पुनर्वसन अधिकारी कार्यालयात उपलब्ध सुविधांचा तक्ता प्रकाशित करणे.

उपलब्ध सुविधा:-

- भेटण्याच्या वेळी संदर्भात माहिती :- कार्यालयीन दिवशी पुर्वसुचना द्वारे दरदिवशी दुपारी ३ ते ४.
- वेबसाइट विषयी माहिती :- --
- कॉल सेंटर विषयी माहिती :- दुरध्वनी क्र. २२५१२१ ते २५ वि. १३३.
- अभिलेख तपासणीसाठी उपलब्ध सुविधांची माहिती :- ५ दिवस अगोदर अर्जाद्वारे पुर्वसुचना देणे आवश्यक.
- कामाच्या तपासणीसाठी उपलब्ध सुविधांची माहिती :- कार्यालयीन वेळेत चौकशी करून तपासणी करता येईल.
- नमुने मिळण्याबाबत उपलब्ध माहिती :- संगणकाद्वारे.
- सूचना फलकाची माहिती :- सूचना फलकावर आवश्यक त्या सूचना दिल्या आहेत.
- ग्रंथालय विषयी माहिती :- जिल्हाधिकारी कार्यालयाच्या तळमजल्या वर अभिलेख कक्षाच्या समोर ग्रंथालय उघडले आहे.

अ. क्र.	सुविधेचा प्रकार	वेळ	कार्यपध्दती	ठिकाण	जबाबदार व्यक्ती/कर्मचारी	तक्रार निवारण
			निरंक			

कलम ४ (१) (ब) (xvi)

जिल्हाधिकारी जालना येथील जिल्हा पुनर्वसन अधिकारी कार्यालयातील शासकीय माहिती अधिकारी / सहाय्यक शासकीय माहिती अधिकारी / अपिलीय अधिकारी (तेथील लोकप्राधीकारीच्या कार्य क्षेत्रातील) यांची विस्तृत माहिती प्रकाशित करणे.

अ) शासकीय माहिती अधिकारी

अ. क्र.	शासकीय माहिती अधिकारीचे नांव	पदनाम	कार्यक्षेत्र	पत्ता/फोन	ई-मेल	अपीलीय प्राधिकारी
१	श्री.व्ही.एस.भांगरे	जिल्हा पुनर्वसन अधिकारी	जालना जिल्हा	जिल्हाधिकारी कार्यालय, जालना २२५१२१/१३३	--	अप्पर जिल्हाधिकारी

ब) सहाय्यक शासकीय माहीती अधिकारी

अ. क्र.	सहाय्यक शासकीय माहीती अधिकारीचे नांव	पदनाम	कार्यक्षेत्र	पत्ता/फोन	ई-मेल
१		अव्वल कारकुन	जालना जिल्हा		--

क) अपीलीय अधिकारी

अ. क्र.	अपील अधिकाऱ्याचे नांव	पदनाम	कार्यक्षेत्र	पत्ता/फोन	ई-मेल	यांच्या अधिनस्त शासकीय माहीती अधिकारी
१	श्री. बी.बी. चव्हाण	अपर जिल्हाधिकारी	जालना जिल्हा	जिल्हाधिकारी कार्यालय जालना	Collectorjalna @ maharashtra Gov.in & jalna e maha.nic.in	जिल्हा पुनर्वसन अधिकारी जालना

पुनर्वसन विभाग

जिल्हाधिकारी कार्यालय, जालना

माहितीचा अधिकार-२००५